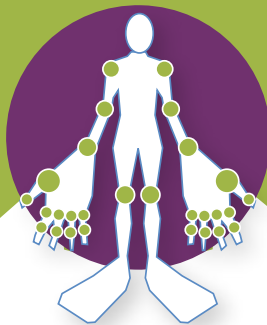


**7<sup>èmes</sup> JOURNÉES  
ETP RHUMATO  
GRAND-EST**



**STRASBOURG**

Hôtel **Mercure Palais des Congrès**  
**4-5 OCTOBRE 2018**

**PROGRAMME**

**« LES FUTURS DE L'ETP »**

Remerciements pour leur soutien à

**ABBVIE / BIOGEN / BMS  
CHAINE DU SOLEIL / LILLY / MEDAC  
MSD / PFIZER / NOVARTIS  
ROCHE / SANDOZ / UCB**

**COMITÉ SCIENTIFIQUE**

CHRISTELLE SORDET - CHRU Strasbourg  
DIDIER POIVRET - CHR Metz-Thionville

Manifestation multi-sponsors

## Jeudi 4 octobre 2018

**16H30 - 17H00 | Café d'accueil et visite des stands**

**17H00 - 18H30 | D'où vient et où va l'ETP ?**

Pr André Grimaldi, diabétologue, Professeur émérite d'endocrinologie, Paris

## Vendredi 5 octobre 2018

### MATIN

**8h45 - 9h30 | Changement d'attitude : l'apport des neurosciences**

M<sup>me</sup> Caroline Delannoy, psychologue clinicienne, Paris

**9h30 - 10h15 | Intervention du Dr Annick Dieterling, Directrice,**

Direction de la Promotion de la Santé, de la Prévention et de la Santé Environnementale,  
ARS Grand-Est

**10h15 - 11h00 | Les nouvelles technologies et le plan génomique dans la relation soignant/soigné de demain**

Dr Eric Gibert, rhumatologue libéral et praticien attaché consultant à la Pitié-Salpêtrière - Paris

**11H00 - 11H20 | Pause et visite des stands**

**11h20 - 11h40 | Les accompagnants en ETP néphrologie : une expérience à partager**

M<sup>me</sup> Alexandra Schmitt, infirmière, CHR Metz-Thionville

**11h40 - 12h00 | Comment vivre avec la fatigue ?**

M<sup>me</sup> Ghislaine Dugoua-Jacques, patiente expert ANDAR - Heillecourt

**12h00 - 12h45 | Méditation et ETP**

Dr Jean-Gérard Bloch, rhumatologue - Strasbourg

**12h45 - 14h00 | Cocktail déjeunatoire et visite des stands**

### APRÈS MIDI

**14h00 - 16h00 | Forum : « Comment gérer le doute du patient en ETP »**

Introduction, retour des questionnaires, exposé : « c'est quoi le doute ? », mises en situation, conclusions et attitudes pratiques

M<sup>me</sup> Laurence Carton, Aflar / M<sup>me</sup> Laura Saez, doctorante sciences humaines - Nancy

M<sup>me</sup> Pr Fabienne Lemetayer, psychologie de la santé - Metz

M<sup>me</sup> Danièle Perrin et Mr Pascal Becker, patients experts